



**CENNIK  
PEUGEOT TRAVELLER  
Nowy PEUGEOT e-TRAVELLER**

WAŻNY OD 01.04.2021

**CENY BRUTTO**

Silnik / skrzynia biegów	ACTIVE	ALLURE	BUSINESS	BUSINESS VIP
<b>DŁUGOŚĆ COMPACT</b>				
1,5 BlueHDi 120 S&S M6	162 300	-	159 300	-
2,0 BlueHDi 145 S&S M6	169 100	-	166 100	-
Elektryczny 136 KM, (50 kWh)	219 900	-	219 400	-
<b>DŁUGOŚĆ STANDARD</b>				
1,5 BlueHDi 120 S&S M6	165 300	-	164 800	-
2,0 BlueHDi 145 S&S M6	172 100	209 100	171 600	206 700
2,0 BlueHDi 145 S&S EAT8	177 400	-	176 900	-
2,0 BlueHDi 180 S&S EAT8	183 800	220 800	183 300	218 400
Elektryczny 136 KM (50 kWh)	222 900	260 900	224 900	258 500
Elektryczny 136 KM (75 kWh)	248 700	286 700	250 700	284 300
<b>DŁUGOŚĆ LONG</b>				
1,5 BlueHDi 120 S&S M6	169 300	-	168 800	-
2,0 BlueHDi 145 S&S M6	176 100	213 100	175 600	210 700
2,0 BlueHDi 145 S&S EAT8	181 400	-	180 900	-
2,0 BlueHDi 180 S&S EAT8	187 800	224 800	187 300	222 400
Elektryczny 136 KM (50 kWh)	226 900	264 900	228 900	262 500
Elektryczny 136 KM (75 kWh)	252 700	290 700	254 700	288 300

# WYPOSAŻENIE STANDARDOWE

ACTIVE	ALLURE = ACTIVE +
<b>BEZPIECZEŃSTWO</b>	
- ABS + AFU + ESP + ASR + wspomaganie ruszania na wzniesieniu	- Doświetlanie zakrętów przez reflektory przeciwmgłowe
- Poduszki bezpieczeństwa kierowcy i pasażera czołowe i boczne w pierwszym rzędzie	- Ksenony
- Czujnik ciśnienia w ogumieniu pośredni	- Zabezpieczenie otwarcia drzwi przez dzieci elektryczne
- Reflektory przednie H1H7 i światła dzienne LED	- Hamulec postojowy elektryczny
- Reflektory przeciwmgłowe	
- <b>Hamulec postojowy elektryczny (e-Traveller)</b>	
<b>SYSTEMY WSPOMAGANIA PROWADZENIA</b>	
- Tempomat z ogranicznikiem prędkości	- Programowalny tempomat z ogranicznikiem prędkości
- Czujniki parkowania tył	- Czujniki parkowania przód
	- Monitor martwego pola w lusterkach
	- Kamera cofania z funkcją Top Rear Vision
<b>STYL</b>	
- Pakiet Look - zewnętrzne elementy lakierowane w kolorze nadwozia	- Szyby boczne mocno przyciemniane 90%
- Felgi aluminiowe 17" diamentowane PHOENIX (wersje spalinowe)	- Tapicerka skórzana
- <b>Felgi stalowe czarne 17" z kołpakami MIAMI (e-Traveller)</b>	- <b>Felgi aluminiowe 17" diamentowane PHOENIX (e-Traveller)</b>
- Szyby boczne przyciemniane 70%	- Zestaw wskaźników z kolorowym wyświetlaczem matrycowym 3,5"
- Tapicerka materiałowa	- Dywaniki dla wszystkich rzędów siedzeń
- Zestaw wskaźników z ekranem LCD	
- <b>Zestaw wskaźników z kolorowym wyświetlaczem matrycowym 3,5" (e-Traveller)</b>	
<b>KOMFORT</b>	
- Klimatyzacja automatyczna na przód i tył+ panel podsufitowy komfort	- Wyświetlacz Head Up Display
- Fotele podgrzewane	- Bezkluczykowy dostęp i uruchamianie pojazdu
- Lusterko wsteczne wewnętrzne elektrochromatyczne	- Kierownica skórzana wielofunkcyjna
- Lusterka boczne składane i regulowane elektrycznie, podgrzewane	- Dach szklany panoramiczny Cielo z dwudzielną roletą
- Automatyczny włącznik reflektorów (czujnik zmierzchu)	- Wlew paliwa z zamknięciem elektrycznym
- Wycieraczki automatyczne (czujnik deszczu)	- Sterowanie elektryczne i bezdotykowe drzwi bocznych przesuwnych
- Rolety przeciwsłoneczne w drugim rzędzie	- Otwierana szyba w pokrywie bagażnika
- Drzwi boczne przesuwne z prawej i lewej strony	- Elektryczna regulacja foteli przednich i funkcja masażu
<b>MULTIMEDIA I NAWIGACJA</b>	
- Peugeot Connect Radio DAB (RCC A2) z tunerem cyfrowym	- Peugeot Connect Nav DAB (NAC B2)
- 4 gniazda 12V	- Peugeot Connect SOS&Assistance
	- Gniazdo 220V

# WYPOSAŻENIE STANDARDOWE

BUSINESS	BUSINESS VIP = BUSINESS +
<b>BEZPIECZEŃSTWO</b>	
- ABS + AFU + ESP + ASR + wspomaganie ruszania na wzniesieniu	- Doświetlanie zakrętów przez reflektory przeciwmgłowe
- Poduszki bezpieczeństwa kierowcy i pasażera czołowe i boczne w pierwszym rzędzie	- Ksenony
- Czujnik ciśnienia w ogumieniu pośredni	- Zabezpieczenie otwarcia drzwi przez dzieci elektryczne
- Reflektory przednie H1H7 i światła dzienne LED	- Hamulec postojowy elektryczny
- Reflektory przeciwmgłowe	
- Elektryczny hamulec postojowy (e-Traveller)	
<b>SYSTEMY WSPOMAGANIA PROWADZENIA</b>	
- Tempomat z ogranicznikiem prędkości	- Programowalny tempomat z ogranicznikiem prędkości
- Czujniki parkowania tył	- Czujniki parkowania przód
	- Monitor martwego pola w lusterkach
	- Kamera cofania z funkcją Top Rear Vision
<b>STYL</b>	
- Pakiet Look - zewnętrzne elementy lakierowane w kolorze nadwozia	- Szyby boczne mocno przyciemniane 90%
- Felgi stalowe czarne 17" z kołpakami MIAMI	- Felgi aluminiowe 17" diamentowane PHOENIX
- Felgi stalowe czarne 16" z kołpakami SAN FRANCISCO	- Tapicerka skórzana
- Szyby boczne przyciemniane 70%	- Zestaw wskaźników z kolorowym wyświetlaczem matrycowym 3,5"
- Tapicerka materiałowa	- Dywaniki dla wszystkich rzędów siedzeń
- Zestaw wskaźników z ekranem LCD	
- Zestaw wskaźników z kolorowym wyświetlaczem matrycowym 3,5" (e-Traveller)	
<b>KOMFORT</b>	
- Klimatyzacja manualna	- Klimatyzacja automatyczna na przód i tył+ panel podsufitowy komfort
- Lusterko wewnętrzne elektrochromatyczne	- Wyświetlacz Head Up Display
- Lusterka boczne składane i regulowane elektrycznie, podgrzewane	- Bezkluczykowy dostęp i uruchamianie pojazdu
- Automatyczny włącznik reflektorów (czujnik zmierzchu)	- Kierownica skórzana wielofunkcyjna
- Wycieraczki automatyczne (czujnik deszczu)	- Dach szklany panoramiczny Cielo z dwudzielną roletą
- Centralny zamek	- Wlew paliwa z zamknięciem elektrycznym
- Drzwi boczne przesuwne z prawej strony	- Sterowanie elektryczne i bezdotykowe drzwi bocznych przesuwnych
- Drzwi boczne przesuwne z prawej i lewej strony (e-Traveller)	- Elektryczna regulacja foteli przednich i funkcja masażu
<b>MULTIMEDIA I NAWIGACJA</b>	
- Peugeot Connect Radio DAB (RCC A2) z tunerem cyfrowym	- Peugeot Connect Nav DAB (NAC B2)
- 3 gniazda 12V	- Peugeot Connect SOS&Assistance
	- Gniazdo 220V i 4 gniazda 12V

# WYPOSAŻENIE

## BEZPIECZEŃSTWO

		ACTIVE	ALLURE	BUSINESS	BUSINESS VIP
ABS + AFU + HILL ASSIST (wspomaganie ruszania na wzniesieniu)		●	●	●	●
ESP + ASR	UF01	●	●	●	●
ASR+ (Grip Control) (P) w pakiecie z opcjami felg	UF02	P	P	P	P
Pasy bezpieczeństwa trzypunktowe dla wszystkich rzędów siedzeń		●	●	●	●
Czujnik niezapiętych pasów bezpieczeństwa		●	●	●	●
Czujnik ciśnienia w ogumieniu pośredni	UE05	●	●	●	●
Monitoring koncentracji kierowcy czasowy (Coffee Break Alert)	E801	●	●	●	●
Poduszka bezpieczeństwa kierowcy		●	●	●	●
Podwójna poduszka bezpieczeństwa pasażera z możliwością odłączenia	NN01	●	●	●	●
Poduszki bezpieczeństwa boczne kierowcy i pasażera (ochrona głowy i klatki piersiowej) - R1	NF10	●	●	●	●
Elektryczny hamulec postojowy <b>Business, Active : tylko e-Traveller</b>		-/●(1)	-/●(1)	●	●
Odcięcie paliwa w przypadku uderzenia		●	●	●	●
Reflektory przednie H1H7 i światła dzienne LED umiejscowione w zderzaku	LA02	●	-	●	-
Ksenony i światła dzienne LED umiejscowione w zderzaku	LA04	3 800 zł	●	3 800 zł	●
Reflektory przeciwmgłowe	PR01	●	●	●	●
Doświetlanie zakrętów przez reflektory przeciwmgłowe		-	●	-	●

(1) dla silnika spalinowego / dla silnika elektrycznego

## SYSTEMY WSPOMAGANIA PROWADZENIA I PARKOWANIA

Tempomat z ogranicznikiem prędkości	RG03	●	-	●	-
Programowalny tempomat z ogranicznikiem prędkości	RG10	-	●	-	●
Czujniki parkowania tył	UB01	●	●	●	●
Czujniki parkowania tył i przód + monitor martwego pola w lusterkach	UB03	1 700 zł	●	1 700 zł	●
<b>Pakiet Visiopark 1</b> - czujniki parkowania przód i tył - monitor martwego pola w lusterkach - kamera cofania z funkcją Top Rear Vision z wizualizacją na ekranie dotykowym	UB07	2 700 zł	●	2 700	●

## KOMFORT

Klimatyzacja manualna	RE01	-	-	●	-
Klimatyzacja automatyczna dwustrefowa	RE07	●	●	1 800 zł	●
Dodatkowe chłodzenie/ogrzewanie na tył pojazdu z termostatem niedostępne dla wersji COMPACT	NR02	-/●	●	- / 2500	●
Panel podsufitowy Komfort: 6 nawiewów + nawiew na tył, 3 lampki do czytania (P) zawarte w opcji klimatyzacja dodatkowa na tył niedostępna dla wersji COMPACT	OU01	●	●	p	●
Dodatkowe ogrzewanie typu Webasto nieprogramowalne, silnik włączony	DK04	-	●	-	●
<b>Wyświetlacz Head-Up Display</b> (P) zawarty gdy zamówiono łącznie dwie opcje Nawigacja 3D (WLX7) i Pakiet Safety Plus (RG04)	YB01	1 600/P	●	1 600/P	●

# WYPOSAŻENIE

## KOMFORT

		ACTIVE	ALLURE	BUSINESS	BUSINESS VIP
Wlew paliwa z korkiem na kluczyk		●	-	●	-
Wlew paliwa z zamknięciem elektrycznym (P) zawarte w opcji ADML		P	●	P	●
<b>Bezkluczkowy dostęp i uruchamianie pojazdu (ADML)</b> - klamki w kolorze nadwozia z chromowanym wykończeniem - wlew paliwa z zamknięciem elektrycznym	YD01	1 600 zł	●	1 600 zł	●
Lusterko wsteczne wewnętrzne elektrochromatyczne	RL05	-	-	●	●
Lusterko wsteczne wewnętrzne elektrochromatyczne + lusterko do obserwacji tylnych rzędów	RL05	●	●	-	-
Lusterka boczne regulowane i składane elektrycznie, podgrzewane, z sondą temperatury	HU02	●	●	●	●
<b>Pakiet Widoczność</b> - automatyczny włącznik reflektorów (czujnik zmierzchu) - wycieraczki automatyczne (czujnik deszczu)		●	●	●	●
Pakiet akustyczny (szyba przednia akustyczna, szyby boczne pogrubione, wyciszenie odgłosów silnika i z zewnątrz)		●	●	●	●
Szyba przednia wielowarstwowa, akustyczna		●	●	●	●
Szyba przednia atermiczna (P) z opcją RE07, LI01, RG04		●	●	P	●
Kierownica regulowana na wysokość i głębokość		●	●	●	●
Kierownica skórzana wielofunkcyjna	VH04	800 zł	●	800 zł	●
Kierownica wielofunkcyjna (przyciski sterowania radiem na kierownicy) (P) w pakiecie z opcją Pakiet Safety Plus (RG04) i Peugeot Connect Nav (WLX7)		P	●	P	●

## OKNA

R1: Szyby boczne barwione, pogrubione sterowane elektrycznie sekwencyjnie	LT03	●	●	●	●
R2: szyby boczne stałe dodatkowo przyciemniane, akustyczne (tylko dla wersji STANDARD i LONG)	VG07 + VD09	●	-	●	-
R2: szyby boczne przesuwane dodatkowo przyciemniane, akustyczne tylko dla wersji COMPACT	VG02 + VD09	●	-	●	-
R2: szyby boczne stałe mocno przyciemniane 90% tylko dla wersji STANDARD i LONG (przepuszczalność światła 10%)	VD18	500 zł	●	500 zł	●
R3: szyby boczne stałe dodatkowo przyciemniane 70%, akustyczne ALLURE: tylko dla wersji COMPACT (przepuszczalność światła 30%, identycznie w rzędzie 2)	VI01 +VD09	●	-	●	-
R3: szyby boczne stałe mocno przyciemnione 90%, akustyczne (P) z opcją VD18 ALLURE: tylko dla wersji STANDARD, LONG (przepuszczalność światła 10%, identycznie w rzędzie 2)	VI01 +VD18	P	●	P	●
Dach szklany panoramiczny Cielo STANDARD i LONG - dwudzielna roleta - Panel dachowy Komfort - dodatkowa klimatyzacja w tylnych rzędach siedzeń - NR02 (BUSINESS)	OK01	-	●	-	3 400 zł
Rolety przeciwsłoneczne w drugim rzędzie	UD03	●	●	500 zł	●

# WYPOSAŻENIE

## DRZWI

		ACTIVE	ALLURE	BUSINESS	BUSINESS VIP
Centralny zamek - przycisk na desce rozdzielczej, blokowanie drzwi po ruszeniu, odblokowanie automatyczne zamków w przypadku uderzenia		●	●	●	●
Kluczyk zwykły + kluczyk z pilotem zamka centralnego, 3 przyciski	JA11	●	-	●	-
Zabezpieczenie elektryczne otwarcia drzwi przez dzieci (P) z opcją alarm	CO02	p	●	p	●
Odblokowanie automatyczne zamków w przypadku uderzenia		●	●	●	●
Drzwi boczne przesuwne prawe sterowane manualnie	PC17	-	-	●/-(1)	-
Drzwi boczne przesuwne prawe i lewe sterowane manualnie	WZ07	●	-	2000 zł /●(1)	-
Sterowanie elektryczne drzwi bocznych przesuwnych prawych i lewych	WZ08	-	●	-	●
System bezdotykowego otwierania drzwi bocznych przesuwnych prawych i lewych	WZ09	-	●	-	●
Kłapa bagażnika z ogrzewaną szybą i wycieraczką	WO06	-	-	●	●
Kłapa bagażnika z otwieraną i ogrzewaną szybą i wycieraczką	WO07	1 200 zł	●	-	1 200 zł

(1) dla silnika spalinowego / dla silnika elektrycznego

## SIEDZENIA

Pakiet ergonomiczny dla fotela kierowcy - podłokietnik - regulacja wzdłużna, na wysokość, pochylecia oparcia - dla wersji z drzwiami bocznymi z prawej i lewej strony regulacja w odcinku lędźwiowym - dla wersji z drzwiami bocznymi tylko z prawej strony składane oparcie fotela (P) w pakiecie z opcjami siedzeń wg opisu poniżej		●	-	●	-
Pakiet skórzany dla foteli w pierwszym rzędzie - regulacja elektryczna wzdłużna, na wysokość, w odcinku lędźwiowym, pochylecia oparcia - funkcja masażu i podgrzewania - Pakiet HiFi		-	●	-	●
Kieszenie z tyłu foteli przednich		●	●	-	●
Stoliki lotnicze w oparciach foteli przednich pojedynczych		●	●	-	●
R1: Fotel kierowcy z Pakietem Ergonomicznym Kanapa pasażera dwumiejscowa ze schowkiem pod siedzeniem R2: Kanapa 3 miejscowa obudowana dzielona 2/3(lewa)- 1/3(prawa) (T2) R3: Kanapa 3 miejscowa niedzielona (T1) Tylko długość COMPACT	AN03	-	-	●	-
R1: Fotel kierowcy z Pakietem Ergonomicznym Kanapa pasażera dwumiejscowa ze schowkiem pod siedzeniem R2: Kanapa 3 miejscowa obudowana dzielona 2/3(lewa)- 1/3(prawa) (T2) R3: Kanapa 3 miejscowa obudowana dzielona 2/3(lewa)- 1/3(prawa) (T2) Tylko długość STANDARD i LONG	AN16	-	-	●	-
R1: Fotel kierowcy z Pakietem Ergonomicznym Fotel pasażera z podłokietnikiem i oparciem składanym do postaci stolika R2: Kanapa 3 miejscowa obudowana dzielona 2/3(lewa)- 1/3(prawa) na prowadnicach (T3) R3: Kanapa 3 miejscowa obudowana dzielona 2/3(lewa)- 1/3(prawa) na prowadnicach (T3)	AN17	●	-	-	-

# WYPOSAŻENIE

## SIEDZENIA

		ACTIVE	ALLURE	BUSINESS	BUSINESS VIP
R1: Fotel kierowcy i pasażera z Pakietem Skórzanym R2: Kanapa 3 miejscowa obudowana dzielona 2/3(lewa)- 1/3(prawa) na prowadnicach (T3) R3: Kanapa 3 miejscowa obudowana dzielona 2/3(lewa)- 1/3(prawa) na prowadnicach (T3)	AN17	-	●	-	-
R1: Fotel kierowcy i pasażera z Pakietem Skórzanym R2: Dwa fotele VIP na prowadnicach , obracane R3: Dwa fotele VIP na prowadnicach		-	-	-	●
Fotele podgrzewane z regulacją za pomocą pokrętki w 3 zakresach	NA01	●	●	1 000 zł	●

## STYL WEWNĘTRZNY

Zestaw wskaźników z ekranem LCD i białymi cyframi Zegary LCD białe - 4 tarcze analogowe czarne (prędkościomierz, obrotomierz, wskaźnik paliwa, wskaźnik temperatury), wskazówki białe		●	-	●	-
Zestaw wskaźników z kolorowym wyświetlaczem matrycowym 3,5" Zegary z kolorową matrycą 3,5" - dźwięki polifoniczne, 4 tarcze analogowe czarne (prędkościomierz i obrotomierz z chromowanym wykończeniem, wskaźnik paliwa, wskaźnik temperatury), podświetlenie (P) z opcją Pakiet Safety Plus (RG04) lub Nawigacją 3D (WLX7)		P	●	P	●
Zegary z kolorowym wyświetlaczem matrycowym 3,5" (e-Traveller) 4 tarcze z parametrami dla wersji elektrycznej (pozostały zasięg, status zużycia energii (Charge/Eco/Power))		●	●	●	●
Schowki w drzwiach przednich		●	●	●	●
Schówek A4 na desce rozdzielczej centralny BUSINESS: otwarty zamknięty dla pozostałych wersji, dla ALLURE i VIP fłokowany		●	●	●	●
Duży schówek w górnej części deski rozdzielczej po stronie pasażera, zamykany, oświetlony z funkcją chłodzenia gdy zamówiono klimatyzację automatyczną ALLURE i VIP fłokowany		●	●	●	●
Schówek w dolnej części deski rozdzielczej po stronie pasażera zamykany		●	●	●	●
Dwa schowki na drobne przedmioty w górnej części deski rozdzielczej po stronie kierowcy i pasażera		●	●	●	●
Schowki w drzwiach przednich (na butelkę 1,5l), w drzwiach przesuwanych (0,5l)		●	●	●	●
Wyłożenie podłogi tworzywem sztucznym ze strukturą wykładziny		-	-	●	-
Wyłożenie podłogi wykładziną		●	●	-	●
Dywaniki ACTIVE: dla drugiego i trzeciego rzędu siedzeń ALLURE, VIP : dla wszystkich rzędów siedzeń	UL04	500 zł	●	-	●
Półka zakrywająca przestrzeń bagażową tylko dla wersji STANDARD i LONG	CB09	●	●	500 zł	500 zł
Tapicerka materiałowa Curitiba Meltem (Mica)	43FT	-	-	●	-
Tapicerka materiałowa Cran Bleu	44FY	●	-	-	-
Tapicerka skórzana Claudia (Mat Brillant)	CYFX	-	●	-	●



# WYPOSAŻENIE

## STYL ZEWNĘTRZNY

		ACTIVE	ALLURE	BUSINESS	BUSINESS VIP
Pakiet Look - zderzak przedni i tylny w kolorze nadwozia - osłony lusterek bocznych, klamki zewnętrzne i listwy boczne w kolorze nadwozia		●	●	●	●
Lakier niemetalizowany Biały Banquise	OMPO	●	●	●	●

## ZAWIESZENIE, KOŁA, OPONY

Zawieszenie przednie: Pseudo MacPherson		●	●	●	●
Zawieszenie tylne z wahaczami wleczonymi ustawionymi ukośnie.		●	●	●	●
Felgi stalowe czarne 16" z kotpakami SAN FRANCISCO (e-Traveller) 215/65 R16 C 106 T Michelin AGILIS 3 (class B)	ZHCI	-	-	-/●(1)	-
Felgi stalowe czarne 17" z kotpakami MIAMI Opony 225/55 R17 XL 101W Michelin PRIMACY 3 (Class-B) (Traveller) Opony 225/55 R17 XL 101Y Michelin PRIMACY 4 (classe A) (e-Traveller)	ZHCJ	-/●(1)	-	●/-(1)	-
Felgi aluminiowe 17" diamentowane PHOENIX Opony 225/55 R17 XL 101W Michelin PRIMACY 3 (Class-B) (Traveller) Opony 225/55 R17 XL 101Y Michelin PRIMACY 4 (classe A) (e-Traveller)	ZHCQ	●/-(1)	●	-	●
Zestaw naprawczy	LV02	●	●	●	●

(1) dla silnika spalinowego / dla silnika elektrycznego

## SYSTEMY MULTIMEDIALNE

<b>Peugeot Connect Radio DAB (RCC A2) z tunerem cyfrowym</b> - multimedialny ekran dotykowy LCD 7", radio RCC A2, zestaw głośnomówiący Bluetooth, HiFi Surround, bi-tuner, USB		●	●	●	-
<b>Peugeot Connect Nav DAB (NAC B2)</b> - Nawigacja 3D z funkcją rozpoznawania głosu, WiFi - Peugeot Connect Radio z tunerem cyfrowym - dożywotnia aktualizacja map 4 razy w roku - 3 letni abonament na usługi on-line (TomTom Trafic, lokalna prognoza pogody, parkingi, stacje paliw, wyszukiwanie lokalne) - opcjonalnie: alerty o Strefach Ryzyka (abonament płatny na 1 rok lub na 3 lata) Rekomendujemy zamówienie do nawigacji opcji YR07 Peugeot Connect SOS&Assistance	WLX7	2 000 zł	●	2 000 zł	●
8 HP (2 Tweety + 2 Woofery przód, 2 Tweety + 2 Woofery w rzędzie 2)		●	-	●	-
Pakiet HiFi (Amplituner + wzmacniacz pod pojedynczym fotelem pasażera, 2 Tweety + 2 Woofery + głośnik centralny z przodu, 2 Tweety + 2 Woofery w drugim rzędzie w drzwiach)		-	●	-	●
Peugeot Connect SOS&Assistance - Moduł Peugeot Connect Usługa Potączenia Alarmowego oraz Assistance z Lokalizacją	YR07	1 000 zł	●	1 000 zł	●
3 gniazda 12V		-	-	●	-
4 gniazda 12V (120W max) R1: na desce rozdzielczej i w schowku na rękawiczki, R2: po lewej stronie, dla BUSINESS tylko z opcją dodatkowa klimatyzacja na tył (NR02) R3: po lewej stronie		●	●	P	●
Gniazdo 220V (150W max) dla R2: pod siedzeniem pasażera z przodu	ES12	400 zł	●	-	●

## KABLE I ŁADOWARKI (e-Traveller)

Ładowarka pokładowa (OBC) jednofazowa 7,4 kW		●	●	●	●
Kabel do ładowania akumulatora trakcyjnego Typ 2		●	●	●	●



## OPCJE

### BEZPIECZEŃSTWO

		ACTIVE	ALLURE	BUSINESS	BUSINESS VIP
Poduszki bezpieczeństwa kurtynowe w 2 i 3 rzędzie	NF04	1 000 zł	1 000 zł	1 000 zł	1 000 zł
Ksenony i światła dzienne LED umiejscowione w zderzaku	LA04	3 800 zł	●	3 800 zł	●

### SYSTEMY WSPOMAGANIA PROWADZENIA I PARKOWANIA

<b>Pakiet Safety</b> - AFIL (system monitorowania pasa ruchu, alarm dźwiękowy i wizualny) (LDW) - system monitorowania ograniczeń prędkości Speed Limit Information (SLI) ILV, Intelligence Speed Adaptation (ISA) - system rozszerzonego rozpoznawania znaków drogowych (ETSR) (tylko wersje elektryczne) - system wykrywania zmęczenia kierowcy Driver Attention Alert (DAA3) - system automatycznego przełączania świateł mijania i drogowych - Smart Beam/CAFR - szyba przednia atermiczna (Business) Kamera w przedniej szybie, zegary: LCD lub z kolorową matrycą	LI01	1 900 zł	1 900 zł	2 200 zł	1 900 zł
<b>Pakiet Safety Plus</b> - aktywny tempomat - system ostrzegania przed kolizją - system automatycznego hamowania Active Safety Brake - szyba przednia atermiczna (Business) Kamera w przedniej szybie, zegary z kolorową matrycą Niedostępne dla wersji elektrycznych	RG04	3500 / -	1500 / -	3500 / -	1500 / -
<b>Pakiet Safety Plus (e-Traveller):</b> - system ostrzegania przed kolizją - Distance Alert (FCW) - system Active Safety Brake (VAEBS2)	D403	- / 1500	- / 1500	- / 1500	- / 1500
<b>Kamera cofania 180 i czujniki parkowania tył</b> wizualizacja na ekranie dotykowym, funkcja widoku 180 st. z góry	UB13	-	-	1 200 zł	-
Czujniki parkowania tył i przód + monitor martwego pola w lusterkach	UB03	1 700 zł	●	1 700 zł	●
<b>Pakiet Visiopark 1</b> - czujniki parkowania przód i tył - monitor martwego pola w lusterkach - kamera cofania z funkcją Top Rear Vision z wizualizacją na ekranie dotykowym	UB07	2 700 zł	●	2 700	●

### KOMFORT

Klimatyzacja automatyczna dwustrefowa	RE07	●	●	1 800 zł	●
Dodatkowe chłodzenie/ogrzewanie na tył pojazdu z termostatem niedostępne dla wersji COMPACT	NR02	-/●	●	- / 2500	●
Dodatkowe ogrzewanie typu Webasto programowalne na ekranie radia i aktywowanie na odległość ogrzewanie z włączonym i wyciążonym silnikiem niedostępne dla e-Traveller	DK12	-	2 600 zł	-	2 600 zł
<b>Wyświetlacz Head-Up Display</b> (P) zawarty gdy zamówiono łącznie dwie opcje Nawigacja 3D (WLX7) i Pakiet Safety Plus (RG04)	YB01	1 600/P	●	1 600/P	●
<b>Bezkluczykowy dostęp i uruchamianie pojazdu (ADML)</b> - klamki w kolorze nadwozia z chromowanym wykończeniem - wlew paliwa z zamknięciem elektrycznym	YD01	1 600 zł	●	1 600 zł	●
Kierownica skórzana wielofunkcyjna	VH04	800 zł	●	800 zł	●

## OPCJE

OKNA		ACTIVE	ALLURE	BUSINESS	BUSINESS VIP
R2: szyby boczne stałe mocno przyciemniane 90% tylko dla wersji STANDARD i LONG (przepuszczalność światła 10%)	VD18	500 zł	●	500 zł	●
Dach szklany panoramiczny Cielo STANDARD i LONG - dwudzielna roleta - Panel dachowy Komfort - dodatkowa klimatyzacja w tylnych rzędach siedzeń - NR02 (BUSINESS)	OK01	-	●	-	3 400 zł
Rolety przeciwstencjne w drugim rzędzie	UD03	●	●	500 zł	●

## DRZWI

Alarm - Super zamek - alarm - elektryczne zabezpieczenie otwarcia drzwi tylnych (BUSINESS, ACTIVE)	AB08	2 400 zł	2 400 zł	2 400 zł	2 400 zł
Drzwi boczne przesuwne prawe i lewe sterowane manualnie	WZ07	●	-	2000 zł / ●(1)	-
Kłapa bagażnika z otwieraną i ogrzewaną szybą i wycieraczką	WO07	1 200 zł	●	-	1 200 zł

(1) dla silnika spalinowego / dla silnika elektrycznego

## SIEDZENIA

Pojedynczy fotel z podłokietnikiem dla pasażera w pierwszym rzędzie	WAAO	900 zł	-	-	-
R1: Fotel kierowcy i pasażera z Pakietem Skórzanym R2: Dwa fotele VIP na prowadnicach, obracane R3: Kanapa 3 miejscowa obudowana dzielona 2/3(lewa)- 1/3(prawa) na prowadnicach (T3) Tapicerka skórzana	AL35	-	2 000 zł	-	-
R1: Fotel kierowcy i pasażera z Pakietem Skórzanym R2: Dwa fotele VIP R3: Kanapa 3 miejscowa obudowana dzielona 2/3(lewa)- 1/3(prawa) na prowadnicach (T3) Tapicerka skórzana	AN17	-	-	-	3 000 zł
Fotele podgrzewane z regulacją za pomocą pokrętki w 3 zakresach	NA01	●	●	1 000 zł	●
Składany stolik na prowadnicach wymagane 2 fotele VIP	D701	-	2 600 zł	-	2 600 zł

## STYL WEWNĘTRZNY

Dywaniki ACTIVE: dla drugiego i trzeciego rzędu siedzeń ALLURE, VIP : dla wszystkich rzędów siedzeń	UL04	500 zł	●	-	●
Półka zakrywająca przestrzeń bagażową tylko dla wersji STANDARD i LONG	CB09	●	●	500 zł	500 zł

## OPCJE

### STYL ZEWNĘTRZNY

		ACTIVE	ALLURE	BUSINESS	BUSINESS VIP
Lakier metalizowany	OMMO	2 600 zł	2 600 zł	2 600 zł	2 600 zł
Felgi stalowe 17" Full Cover MIAMI + Grip Control Opony 215/60 R17 C 104 H Michelin AGILIS (class-C)	ZHCM	-	-	1 000 zł	-
Felgi aluminiowe 17" PHOENIX + Grip Control Opony 215/60 R17 C 104 H Michelin AGILIS (class-C)	ZHDA	1 000 zł	1 000 zł	-	1 000 zł

### SYSTEMY MULTIMEDIALNE

<b>Peugeot Connect Nav DAB (NAC B2)</b> - Nawigacja 3D z funkcją rozpoznawania głosu, WiFi - Peugeot Connect Radio z tunerem cyfrowym - dożywotnia aktualizacja map 4 razy w roku - 3 letni abonament na usługi on-line (TomTom Trafic, lokalna prognoza pogody, parkingi, stacje paliw, wyszukiwanie lokalne) - opcjonalnie: alerty o Strefach Ryzyka (abonament płatny na 1 rok lub na 3 lata) Rekomendujemy zamówienie do nawigacji opcji YR07 Peugeot Connect SOS&Assistance	WLX7	2 000 zł	●	2 000 zł	●
Peugeot Connect SOS&Assistance - Moduł Peugeot Connect Usługa Potężenia Alarmowego oraz Assistance z Lokalizacją	YR07	1 000 zł	●	1 000 zł	●
Gniazdo 220V (150W max) dla R2: pod siedzeniem pasażera z przodu	ES12	400 zł	●	-	●

### WYPOSAŻENIE SPECJALNE (nie dostępne dla wersji elektrycznych)

Hak zwykły (demontowany bez narzędzi)	AQ05	2 650 zł	2 650 zł	2 650 zł	2 650 zł
Instalacja elektryczna do montażu haka nie zawiera części mechanicznych	AQ11	1 000 zł	1 000 zł	1 000 zł	1 000 zł

### KABLE I ŁADOWARKI (e-Traveller)

Ładowarka pokładowa (OBC) trójfazowa 11 kW	LZ04	1 300 zł	1 300 zł	1 300 zł	1 300 zł
Kabel do ładowania akumulatora trakcyjnego Green'up	NG40	700 zł	700 zł	700 zł	700 zł

## KOLORY NADWOZIA I TAPICERKI

WERSJA	ACTIVE	ALLURE	BUSINESS	BUSINESS VIP
TAPICERKA	Tkanina Chaine & Trame Cran Bleu	Skóra Claudia Czarna	Tkanina Curtiba Meltem tri-ton czarno-szara	Skóra Claudia Czarna
	44FY	CYFX	43FT	CYFX
	●	●	●	●

### KOLORY NIEMETALIZOWANE

Biały BANQUISE	P0WP	●	●	●	●
----------------	------	---	---	---	---

### KOLORY METALIZOWANE

Szary ARTENSE	M0F4	○	○	○	○
Szary PLATINIUM	M0VL	○	○	○	○
Beżowy SILKY GREY	M0EU	○	○	○	○
Pomarańczowy TOURMALINE*	M0V7	○	○	○	○
Brązowy RICH ORAK*	M0G6	○	○	○	○
Czarny PERLA NERA	M09V	○	○	○	○

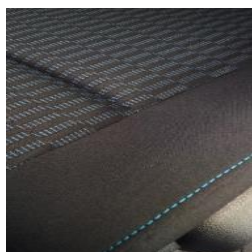
\* niedostępny dla e-Traveller

● standard

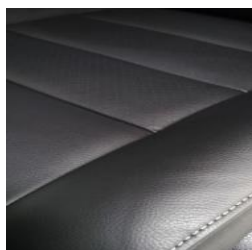
○ opcja

## TAPICERKI

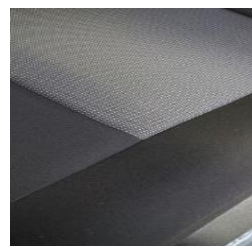
### ACTIVE



### ALLURE/ BUSINESS VIP



### BUSINESS



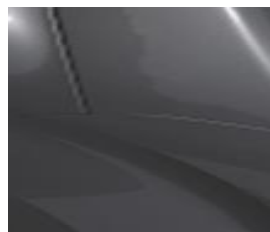
## KOLORY NADWOZIA



Biały Banquise



Szary Artnese



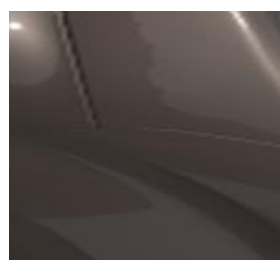
Szary Platinum



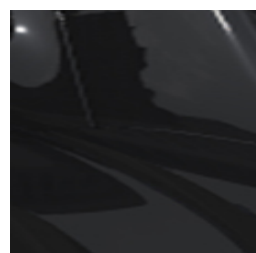
Beżowy Silky Grey



Pomarańczowy  
Tourmaline



Brązowy Rich Oak



Czarny Perla Nera

## WYMIARY

### ZEWNĘTRZNE

	COMPACT	STANDARD	LONG
Długość całkowita	4606	4956	5306
Zwis nadwozia przód	878(881)		
Zwis nadwozia tył	803		1153
Rozstaw osi	2925	3275	
Szerokość całkowita (bez lusterek bocznych)	1920		
Szerokość całkowita (z lusterkami bocznymi)	2010		
Szerokość całkowita (lusterka boczne rozłożone)	2204		
Wysokość całkowita ze standardową ładownością (1)	1905	1890	1890
Wysokość całkowita ze zwiększoną ładownością (1)	nd	1930	1940
Wysokość całkowita ze zwiększoną ładownością i w wersji podwyższonej	nd	1930	1940

### WEWNĘTRZNE

	COMPACT	STANDARD	LONG
<b>Wymiary przestrzeni bagażowej (mm)</b>			
Szerokość przestrzeni bagażowej pomiędzy wnękami kół	1228		
Maksymalna szerokość przestrzeni bagażowej	1618		
Maksymalna wysokość przestrzeni bagażowej	1334	1337	1339
Maksymalna długość przestrzeni bagażowej (oparcie siedzenia pasażera złożone do pozycji stołika)	2811	3161	3511
Maksymalna długość przestrzeni bagażowej z przednimi siedzeniami (konfiguracja nominalna)	2063	2413	2763
Objętość bagażnika do wysokości siedzeń/ do wysokości dachu (l)	1700/ 2550		

### Wymiary tylnego otworu (mm)

Maksymalna szerokość otworu ładunkowego	1229	1212	1212
Minimalna wysokość progu ładunkowego (1)	587	584	584
Maksymalna wysokość progu ładunkowego (1)	610	653	664
Wysokość tylnych drzwi bagażnika	1177	1181	1181

### Wymiary otworu po otwarciu bocznych drzwi przesuwanych (mm)

Maksymalna szerokość otworu po otwarciu drzwi	743	933
Maksymalna wysokość otworu	1180	1181

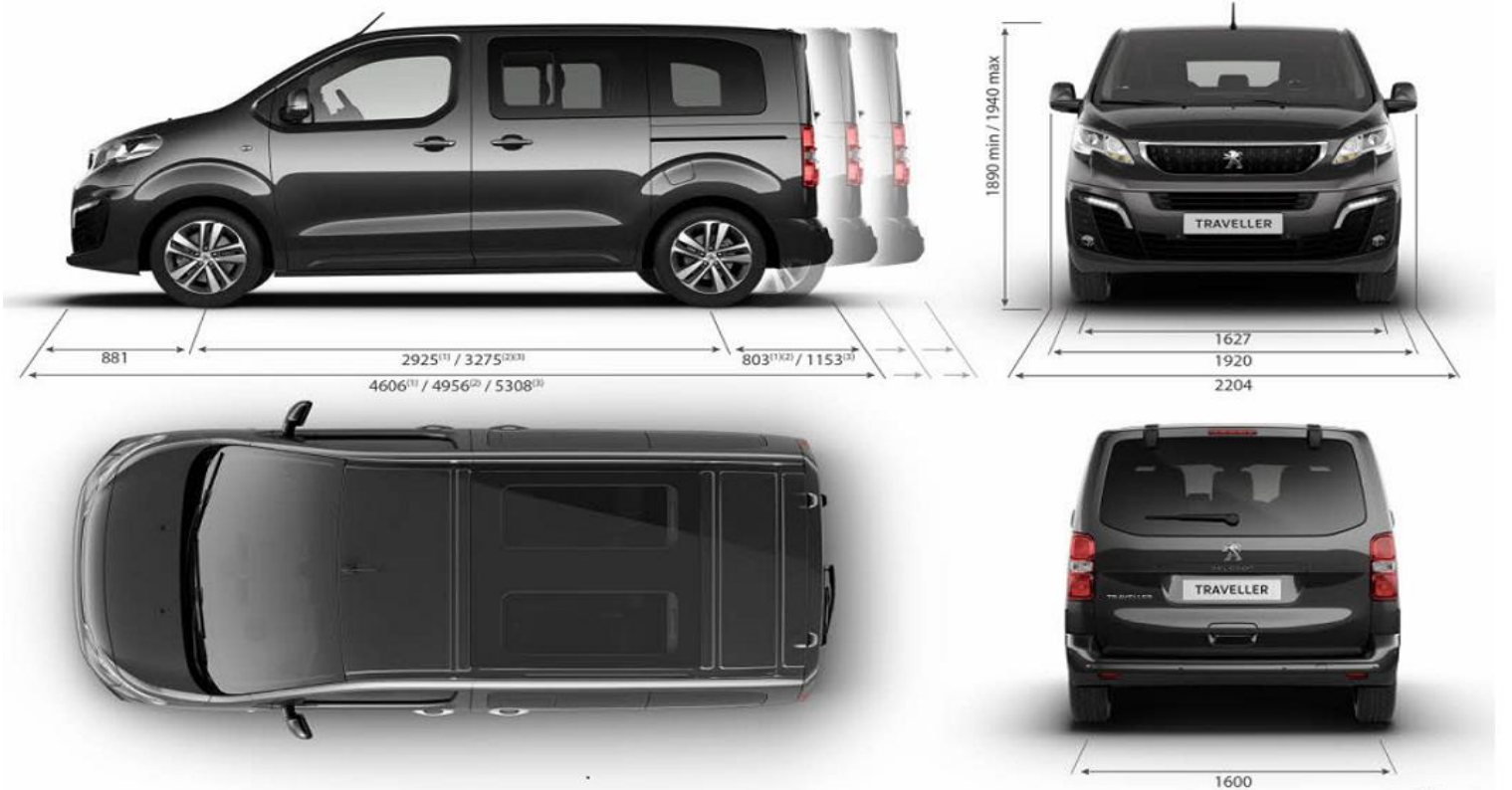
### Wymiary kabiny (mm)

Szerokość na wysokości łokci w 1 rzędzie, na wysokości dolnej krawędzi szyb	1712
Szerokość na wysokości łokci w 1 rzędzie (zgodnie z normą)	1515
Szerokość na wysokości łokci w 2 rzędzie (zgodnie z normą)	1586
Szerokość na wysokości łokci w 3 rzędzie (zgodnie z normą)	1570

### Pojemność (l) norma VDA

Maksymalna objętość bagażnika bez drugiego i trzeciego rzędu siedzeń	3397	3968	4554
Maksymalna objętość bagażnika bez trzeciego rzędu siedzeń	1978	2381	2932

(1) Samochód gotowy do jazdy



(1) Compact  
(2) Standard  
(3) Long

## SPECYFIKACJA TECHNICZNA TRAVELLER

Silnik	1,5 BlueHdi 120 S&S M6	2,0 BlueHdi 145 S&S M6**
Pojemność skokowa (cm <sup>3</sup> )	1499	1997
Liczba cylindrów	4	4
Moc maksymalna w kW (KM) przy obr./min	88 (120) / 3500	103 (144) / 3750
Maks. moment obrotowy Nm przy obr./min	300 / 1750	340 / 2000
Norma emisji spalin	Euro 6.3	Euro 6.3
Paliwo	Olej napędowy	Olej napędowy
<b>Skrzynia biegów (liczba przełożeń)</b>	Manualna (6)	Manualna (6)

### Pojemność zbiornika ( w litrach)

Zbiornik paliwa	69
Zbiornik AdBlue	20,6

### Układ kierowniczy

Wspomaganie kierownicy elektrohydrauliczne	standard
Średnica zawracania między krawężnikami	11,3 (Compact) / 12,4 (Standard, Long)

### Zawieszenie - hamulce - opony

Zawieszenie	Przednie : Pseudo MacPherson / Tylne : wahacze wleczone ustawione ukośnie
Hamulce przód / tył	Tarczowe wentylowane / Tarczowe
Opony	225/55 R17, opcjonalnie 215/60 R17

### Osiągi

Maksymalna prędkość km/h	160	180
1000 m od startu zatrzymanego (s)	35,8	34,5
Przyspieszenie od 0 do 100 km/h (s)	14,3	12,8

### TRAVELLER ACTIVE / ALLURE

Zużycie paliwa i emisja CO2 WLTP*	COMPACT	STANDARD	LONG	COMPACT	STANDARD	LONG
Zużycie paliwa i emisja CO2 w cyklu mieszanym (min-max ) (l/100km/g/km)	6,3 - 6,4 / 165 - 166	6,4 / 167 - 168	6,4 / 168 - 169	-	7,0 - 7,1 / 182 -187	7,0 - 7,3 / 184 - 190

### Masy (kg)

Dopuszczalna masa całkowita	2660	2700	2740	-	2760	2790
Masa minimalna (bez opcji)	1625	1659	1659	-	1718	1748
Dopuszczalna masa całkowita zespołu pojazdów	4060	4100	4140	-	4660	4690
Dopuszczalna masa przyczepy bez hamulca	nd	nd	nd	-	nd	nd
Dopuszczalna masa przyczepy z hamulcem	1400	1400	1400	-	1900	1900
Dopuszczalne obciążenie dachu	140 - 170			-	140 - 170	
Dopuszczalny nacisk na oś przednią	1500	1500	1500	-	1500	1500
Dopuszczalny nacisk na oś tylną	1500	1500	1500	-	1500	1500

### Maksymalna liczba miejsc

	8	8	8	8	8	8
--	---	---	---	---	---	---

### TRAVELLER BUSINESS

Zużycie paliwa i emisja CO2 WLTP*	COMPACT	STANDARD	LONG	COMPACT	STANDARD	LONG
Zużycie paliwa i emisja CO2 w cyklu mieszanym (min-max ) (l/100km/g/km)						

### Masy

Dopuszczalna masa całkowita		2695	2730	-	2810	2820
Masa minimalna (bez opcji)		1660	1660	-	1770	1770
Dopuszczalna masa całkowita zespołu pojazdów				-		
Dopuszczalna masa przyczepy bez hamulca	750	750	750	-	750	750
Dopuszczalna masa przyczepy z hamulcem		1800	1800	-	2300	2300
Dopuszczalne obciążenie dachu	140 - 170			-	140 - 170	
Dopuszczalny nacisk na oś przednią	1500	1500	1500	-	1500	1500
Dopuszczalny nacisk na oś tylną	1500	1500	1500	-	1500	1500

### Maksymalna liczba miejsc

	9	9	9	9	9	9
--	---	---	---	---	---	---

## SPECYFIKACJA TECHNICZNA TRAVELLER

Silnik	2,0 BlueHdi 145 S&S EAT8	2,0 BlueHdi 180 S&S EAT8
Pojemność skokowa (cm <sup>3</sup> )	1997	1997
Liczba cylindrów	4	4
Moc maksymalna w kW (KM) przy obr./min	103 (144) / 4000	130 (177) / 3750
Maks. moment obrotowy Nm przy obr./min	370 / 2000	400 / 2000
Norma emisji spalin	Euro 6.c	Euro 6.c
Paliwo	Olej napędowy	Olej napędowy
<b>Skrzynia biegów (liczba przełożeń)</b>	Automatyczna (8)	Automatyczna (8)
<b>Pojemność zbiornika ( w litrach)</b>		
Zbiornik paliwa	69	
Zbiornik AdBlue	20,6	
<b>Układ kierowniczy</b>		
Wspomaganie kierownicy elektrohydrauliczne	standard	
Średnica zawracania między krawężnikami	11,3 (Compact) / 12,4 (Standard, Long)	
<b>Zawieszenie - hamulce - opony</b>		
Zawieszenie	Przednie : Pseudo MacPherson / Tylne : wahacze wleczone ustawione ukośnie	
Hamulce przód / tył	Tarczowe wentylowane / Tarczowe	
Opony	225/55 R17, opcjonalnie 215/60 R17	
<b>Osiągi</b>		
Maksymalna prędkość km/h	179	193
1000 m od startu zatrzymanego (s)	34,3	32,1
Przyspieszenie od 0 do 100 km/h (s)	12,6	10,6

### TRAVELLER ACTIVE / ALLURE

Zużycie paliwa i emisja CO2 WLTP*	COMPACT	STANDARD	LONG	COMPACT	STANDARD	LONG
Zużycie paliwa i emisja CO2 w cyklu mieszanym (min-max) (l/100km/g/km)						
<b>Masy</b>						
Masa minimalna (bez opcji)	2750	2800	2830	-	2800	2830
Dopuszczalna masa całkowita	1730	1764	1767	-	1764	1767
Dopuszczalna masa całkowita zespołu pojazdów	4650	4700	4730	-	4700	4730
Dopuszczalna masa przyczepy bez hamulca	nd	nd	nd	-	nd	nd
Dopuszczalna masa przyczepy z hamulcem	1900	1900	1900	-	1900	1900
Dopuszczalne obciążenie dachu	140 - 170			-	140 - 170	
Dopuszczalny nacisk na oś przednią	1500	1500	1500	-	1500	1500
Dopuszczalny nacisk na oś tylną	1500	1500	1500	-	1500	1500
<b>Maksymalna liczba miejsc</b>	8	8	8	-	8	8

### TRAVELLER BUSINESS

Zużycie paliwa i emisja CO2 WLTP*	COMPACT	STANDARD	LONG	COMPACT	STANDARD	LONG
Zużycie paliwa i emisja CO2 w cyklu mieszanym (min-max) (l/100km/g/km)						
<b>Masy</b>						
Dopuszczalna masa całkowita	2780	2750	2785	-	2850	2875
Masa minimalna (bez opcji)	1741	1726	1759	-	1770	1770
Dopuszczalna masa całkowita zespołu pojazdów	4900	4650	4685	-	4900	4900
Dopuszczalna masa przyczepy bez hamulca	750	750	750	-	750	750
Dopuszczalna masa przyczepy z hamulcem	2300	2300	2300	-	2300	2300
Dopuszczalne obciążenie dachu	140 - 170			-	140 - 170	
Dopuszczalny nacisk na oś przednią	1500	1500	1500	-	1500	1500
Dopuszczalny nacisk na oś tylną	1500	1500	1500	-	1500	1500
<b>Maksymalna liczba miejsc</b>	9	9	9	-	9	9

### TRAVELLER BUSINESS VIP

Zużycie paliwa i emisja CO2 WLTP*	COMPACT	STANDARD	LONG	COMPACT	STANDARD	LONG
Zużycie paliwa i emisja CO2 w cyklu mieszanym (min-max) (l/100km/g/km)						
<b>Masy</b>						
Dopuszczalna masa całkowita	-	2675	2710	-	2705	2740
Masa minimalna (bez opcji)	-	1880	1954	-	1953	1986
Dopuszczalna masa całkowita zespołu pojazdów	-	4575	4610	-	4610	4900
Dopuszczalna masa przyczepy bez hamulca	-	750	750	-	750	750
Dopuszczalna masa przyczepy z hamulcem	-	2300	2300	-	2300	2300
Dopuszczalne obciążenie dachu	-	140 - 170		-	140 - 170	
Dopuszczalny nacisk na oś przednią	-	1500	1500	-	1500	1500
Dopuszczalny nacisk na oś tylną	-	1500	1500	-	1500	1500
<b>Maksymalna liczba miejsc / standardowa liczba miejsc</b>	-	7 / 6	7 / 6	-	7 / 6	7 / 6



## SPECYFIKACJA TECHNICZNA e-TRAVELLER

<b>Silnik</b>	<b>Elektryczny 136 KM (100 kW)</b>	
Moc maksymalna w kW (KM) przy obr./min	100 (136)/3673 do 10 000	
Maks. moment obrotowy Nm	260	
<b>Skrzynia biegów</b>	pojedyncza przekładnia automatyczna	
<b>Układ kierowniczy</b>	●	
Wspomaganie kierownicy elektro-hydrauliczne	●	
Średnica zawracania między krawężnikami (m)	12,4 (11,3 dla Wersji COMPACT)	
Średnica zawracania między ścianami (m)	12,9 (11,8 dla Wersji COMPACT)	
<b>Zawieszenie - hamulce - opony</b>	Przednie: Pseudo MacPherson/Tyłne: wahacze wleczone ustawione ukośnie	
Zawieszenie	Tarczowe wentylowane/Tarczowe	
Hamulce przednie / tylne	215/65 R16 seryjne - 205/45 R17 opcjonalne	
Opony		
<b>Zasięg</b>	50 kWh / 75 kWh	
Pojemność akumulatora	230 km / 330 km	
Zasięg WLTP*		

<b>Osiągi</b>	130	
Prędkość maksymalna (km/h)	10,8 / 11,9	
0-100km/h (s)	34,4 / 35,1	
1000m (s)		

<b>Wymiary zewnętrzne (mm)</b>	<b>COMPACT</b>	<b>STANDARD</b>	<b>LONG</b>
Długość	4609	4959	5306
Szerokość bez lusterek / z lusterkami złożonymi / rozłożonymi	1920 / 2010 / 2204		
Wysokość	1900		
Rozstaw osi	2925	3275	
Zwis nadwozia przód / tył	881 / 803	881 / 803	881 / 1153
Rozstaw kół przód / tył	1627 / 1600		

<b>Wymiary wewnętrzne (mm)</b>	<b>COMPACT</b>	<b>STANDARD</b>	<b>LONG</b>
Maksymalna długość przestrzeni bagażowej (oparcie siedzenia pasażera złożone do tyłu)	2162	2512	2862
Maksymalna długość przestrzeni bagażowej za 1 rzędem siedzeń (siedzenia w pozycji pionowej)	3324	3674	4026
Szerokość przestrzeni bagażowej pomiędzy nadkolami	1228		
Szerokość przestrzeni ładunkowej maksymalna	1618		
Wysokość przestrzeni ładunkowej maksymalna	1334		
Szerokość na poziomie tokci rzqd 1 / rzqd 2 / rzqd 3	1515 / 1586 / 1570		
Objętość bagażnika do górnej krawędzi oparcia (l)	1400 / -	1700 / 640	2100 / 1060
Roof box volume (litres) 5 seats / 6 to 9 seats	2100 / -	2550 / 900	3100 / 1500

<b>Masy (kg)</b>	<b>COMPACT</b>	<b>STANDARD</b>	<b>LONG</b>
Dopuszczalna masa całkowita 50 kWh / 75 kWh	2855 / -	2950 / 3100	2830 / 2970
Masa własna pojazdu gotowego do jazdy minimalna 50 kWh / 75 kWh	1932 / -	1894 / 2065	1989 / 2167
Dopuszczalna masa całkowita zespołu pojazdów	n d	3950 / 4100	3965 / 4100
Dopuszczalna masa przyczepy z hamulcem	1000		

\*Podane wartości zasięgu i zużycia energii elektrycznej są zgodne procedurą badania WLTP obowiązującą od 1 września 2018 r., na podstawie której są homologowane nowe samochody. Podane wartości mogą się różnić w zależności od realnych warunków użytkowania i czynników takich jak: prędkość, oczekiwany komfort termiczny w kabinie, styl jazdy, temperatura otoczenia. Czas ładowania zależy przede wszystkim od mocy zainstalowanej ładowarki w samochodzie, rodzaju kabla do ładowania, jak również od rodzaju i mocy wybranej stacji ładowania. Szczegółowe informacje można uzyskać w najbliższym punkcie sprzedaży. Więcej informacji można uzyskać na stronie internetowej <https://www.peugeot.pl/swiat-marki-peugeot/innowacje-i-technologie/wltp.html>





\* Podane wartości zużycia paliwa i emisji CO<sub>2</sub> są zmierzone na podstawie procedury WLTP zgodnie przepisami prawa europejskiego, w tym Rozporządzenia (UE) 2017/1151 i Rozporządzenia wykonawczego Komisji (UE) 2017/1153. Od 1 września 2018 r. nowe samochody są homologowane zgodnie ze światową zharmonizowaną procedurą badania samochodów osobowych i lekkich samochodów dostawczych (WLTP). Nowa procedura badań pozwala uzyskać bardziej realistyczne wyniki zużycia paliwa i emisji CO<sub>2</sub>. Procedura WLTP zastąpiła dotychczasową europejską procedurę homologacyjną (NEDC). Z uwagi na warunki pomiarów, które lepiej oddają rzeczywiste warunki eksploatacji pojazdów wartości zużycia paliwa i emisji CO<sub>2</sub> uzyskane zgodnie z procedurą WLTP mogą być w wielu przypadkach wyższe od uzyskanych na podstawie protokołu NEDC. Podane wartości zużycia paliwa i emisji CO<sub>2</sub> mogą się różnić od rzeczywistych w zależności od wyposażenia danego pojazdu, w tym wyposażenia dostępnego w opcji lub jako akcesoria fabryczne oraz typu opon. Zużycie paliwa i emisja CO<sub>2</sub> zależy również od warunków użytkowania samochodu w tym m.in. pogody, indywidualnego stylu jazdy kierowcy i obciążenia pojazdu. Tabele pokazują wartości od najniższych do najwyższych, uzyskane z uwzględnieniem wyposażenia dodatkowego pojazdu. Wszystkie informacje były aktualne w momencie publikacji materiału. Peugeot Polska Sp. z o.o. oraz Dealerzy marki Peugeot zastrzegają sobie prawo do zmian specyfikacji produktów. Szczegółowe informacje można uzyskać w najbliższym punkcie sprzedaży oraz na stronie: <https://www.peugeot.pl/swiat-marki-peugeot/innowacje-i-technologie/wltp.html>

Przedstawione informacje są oparte na danych aktualnych w chwili publikacji i mogą podlegać zmianom. Prezentowane dane techniczne, wyposażenie, opcje i kolory mogą zostać w każdej chwili zmienione lub być niedostępne, mogą też być ograniczone do części modeli, oznaczonych serii specjalnych lub być ograniczone liczbą dostępnych pojazdów. Wszystkie ceny zawarte w cenniku są rekomendowanymi cenami brutto. Niniejsza informacja nie stanowi oferty w rozumieniu art. 66 Kodeksu cywilnego. Prezentowane informacje dotyczą tylko klienta indywidualnego, nie są skierowane do klientów instytucjonalnych, firm i podmiotów gospodarczych. Dane zawarte w cenniku nie stanowią oferty w rozumieniu przepisów prawa polskiego. Treść cennika ma charakter wyłącznie informacyjny, w szczególności nie należy jej traktować jako wiążącego prawnie zobowiązania ani zapewnienia w rozumieniu art. 556 par.2 ustawy Kodeks cywilny z dnia 23 kwietnia 1964 r. (DzU nr 16, poz. 93 ze zm.) - gwarancję stanowi wyłącznie dokument gwarancyjny wydany przez sprzedawcę. Wiążące ustalenie ceny, wyposażenia i specyfikacji pojazdu zostaje dokonane w chwili podpisania umowy sprzedaży lub dostawy pojazdu. W celu uzyskania wszelkich dodatkowych informacji o oferowanych pojazdach, usługach i akcesoriach zapraszamy do autoryzowanych dystrybutorów Peugeot. Samochody Peugeot podlegają recyklingowi i odzyskowi zgodnie z ustawą o recyklingu pojazdów wycofanych z eksploatacji oraz innymi przepisami dotyczącymi wymogów ochrony środowiska, a materiały uzyskane w drodze recyklingu są wykorzystane w produkcji sprzedawanych wyrobów. Demontażu samochodów i ich zużytych części dokonuje się zgodnie z przepisami o odpadach. Peugeot zapewnia rozwój w zakresie możliwości osiągnięcia przez pojazdy wymaganego przepisami ochrony środowiska poziomu odzysku i recyklingu. Dane dotyczące odzysku i recyklingu pojazdów są dostępne na [www.peugeot.pl](http://www.peugeot.pl)